



PLA COMUNITARI
SAGRADA FAMÍLIA

programa de barri, activitats projectes i recursos

abril, maig,
juny, juliol,

2022



PLA COMUNITARI SAGRADA FAMÍLIA

Des del **Pla Comunitari Sagrada Família** elaborem aquest programa trimestral amb moltes de les activitats, accions, projectes i serveis que es desenvolupen al barri i al seu voltant. L'objectiu d'aquest programa és donar a conèixer tant les accions com les pròpies entitats, serveis i equipaments que les organitzen, així com facilitar la comunicació, la recomanació, l'acompanyament i la prescripció social d'aquestes activitats.

Què és el Pla Comunitari?

El PDC Sagrada Família, és una xarxa de persones; veïns i veïnes, entitats, equipaments i serveis que treballem plegats per transformar i millorar la qualitat de vida del barri.

Per a més informació, visita el nostre web!

www.pdcsagradafamilia.cat

Ens organitzem en taules i comissions de treball temàtiques formades per entitats, serveis i veïns/es, on compartim experiències, impulsem nous projectes i donem suport a les activitats que es fan al barri. Actualment estem treballant al voltant dels següents àmbits: SALUT, FEMINISMES, CURES I CRIANÇA, ACOLLIDA I INTERCULTURALITAT, ECONOMIA SOCIAL I ECOLOGIA.

Vols participar? Truca'ns o envia'ns un mail o whatsapp!

info@pcsagradafamilia.cat / 656411044

Des del 2020, l'entitat gestora del PDC és Espai Ambiental Cooperativa. Aquesta entitat impulsa el PDC al barri, gestiona les subvencions rebudes per l'Administració pública i el contracte laboral de la tècnica.

Visita el web per saber més sobre Espai Ambiental!

www.espaiambiental.coop

Índex

	Salut	Pàgina 3
	Gent gran	Pàgina 11
	Família i Persones Cuidadores	Pàgina 23
	Dones i Persones LGTBI	Pàgina 31
	Acollida i Immigració	Pàgina 34
	Economia Social i Ecologia	Pàgina 40

 Totes les activitats són gratuïtes, excepte algunes en les quals s'indica el preu.

 Per participar en algunes activitats cal fer inscripció prèvia.



PLA COMUNITARI SAGRADA FAMÍLIA



SALUT

Activitats de salut adreçades a la població en general, activitats de divulgació sobre salut, informació i prevenció, etc.



Parlem de Salut

Espai per acollir i fer incidència sobre els problemes de salut del barri: necessitats assistencials, salut pública, salut comunitària.

Atenció presencial a l'Ateneu El Poblet o telefònica 933 959 927.

Organitza: Associació de Veïns i Veïnes Sagrada Família

Els
dimarts

De 19.00
a 20.00



Cicle xerrades autocura

Cicle de xerrades de salut comunitària, orientades a aquelles persones que estiguin passant per una situació d'estrès o patiment, amb afectació del seu estat emocional, i que vulguin enfortir els seus recursos d'afrontament per a recuperar el benestar.

Al Casal de Barri Espai 210



Cal inscripció prèvia:

Inscripcions per telèfon al 669 057 540 o
presencialment a l'Espai 210
Activitat gratuïta

Organitza: Fundació Aroa

Els
dijous

De 18.30
a 19.30

28 abril

**Què és la por
i com la vivim**

26 maig

**La por al
rebuig i com
gestionar-la**

30 juny

**Com podem
afrontar la por
a la malaltia**



Activa't als parcs

Programa d'exercici físic i de salut que es practica a l'aire lliure i que vol incentivar l'exercici físic per fer salut, mantenint una vida activa a nivell psicològic i social, trobar-se en millors condicions, i disminuir el risc de malalties, mentre es gaudeix dels espais verds de la ciutat.

Els dimarts: Tai Txi i Txi Kung.

Els dijous: Motricitat i memòria.

Adreçat a: Població en general, especialment indicat per a persones més grans de 40 anys.

Als Jardins de la Indústria (c. Indústria, 109)



Cal inscripció prèvia:

Formulari de contacte a
www.aessg.cat/contactar/

Organitza:
 Institut
 Barcelona
 Esports.

Els
dimarts
 i **dijous**

De 10.00
 a 11.00

Organitza:
 Institut
 Barcelona
 Esports





Espai de relaxació

Espai per aprendre eines pràctiques de respiració i relaxació guiada com a recurs per reduir l'estrès i l'angoixa.

Al Casal de Barri Espai 210



Cal inscripció:

669 057 540 o presencialment
a l'Espai 210
Activitat gratuïta

Organitza: Fundació Aroa

Els
dijous
Inici 28 abril

De 18.45
a 20.00



La meditació: un camí per recórrer

Amb aquestes meditacions vull acompanyar-te en el teu camí, per descobrir el teu ésser interior i descobrir el que pot millorar en el teu dia a dia.

Al Casal de Barri Espai 210



Cal inscripció prèvia:

bdtsagradafamilia@gmail.com,
contacteu amb Montserrat 636 573 710
o a l'Espai 210

*Organitza: Enrique Bretones i Banc del Temps
Sagrada Família*

Els
dijous

De 17.00
a 20.00



Sevillanes

Trobada informal de veïnes per aprendre a ballar o mirar com d'altres ballen sevillanes, adreçat a la gent gran, més grans de 60 anys.

Els
divendres

De 18.00
a 19.00



Cal inscripció prèvia:

espai.canmariner@gmail.com

Organitza: *Can Mariner*



Podologia Solidària

S'ofereix consulta de podologia amb tractaments de quiropòdia. El requisit per accedir-hi és la derivació que facilitaran les treballadores socials després de valorar les necessitats.

Informació:
635 095 301
Els

dijous

De 10.30
a 12.00

Organitza:
*Asociación
Enlacemos
Nuestras
Manos.
Església
Evangèlica
Ebenezer*

**Asociación Enlacemos Nuestras Manos
Església Evangèlica Ebenezer**



Cal cita prèvia:

Les prescriptores de les derivacions per accedir a cita prèvia són les treballadores socials del CAP Roger de Flor, CAP Sagrada Família, Centre de Serveis Socials Sagrada Família i Centre de Serveis Socials Fort Pienc.



Taller d'animació a la lectura

Els
dilluns

17.00

Estimularem les capacitats intel·lectuals: atenció, memòria, comunicació, fluïdesa verbal, coordinació, creativitat, etc., i sobretot ens ho passarem bé.

Adreçat a: Persones usuàries de Salut Mental i altres persones interessades.

Al Casal de barri Espai 210



Cal inscripció prèvia

correu@ammbar.org / 620 970 935

Persona de contacte: M. Jesús Peláez

Organitza: AMMBAR



Taller d'Arteràpia

Els
dimarts

12.00

Es busca afavorir les ganes de viure a través de l'art com a vehicle terapèutic, compartint vivències, expressant emocions i desenvolupant el propi potencial artístic.

Adreçat a: Persones usuàries de Salut Mental i altres persones interessades.

Al Casal de Barri Espai 210



Cal inscripció prèvia

correu@ammbar.org / 620 970 935

Persona de contacte: M. Jesús Peláez

Organitza: AMMBAR



Taller de rehabilitació neuropsicològica

Els
dimarts

11.00

Té com a objectiu millorar les funcions mentals que han estat afectades, enfocades en l'atenció, la memòria, el llenguatge, la percepció, la psicomotricitat, la funció executiva i l'emoció.

Adreçat a: Persones usuàries de Salut Mental i altres persones interessades.

Al Casal de Barri Espai 210



Cal inscripció prèvia

correu@ammbar.org / 620 970 935

Persona de contacte: M. Jesús Peláez

Organitza: AMMBAR





Apropa't

Si convius amb el càncer, apropa't a Kàlida sense demanar cita prèvia o derivació. Rebràs suport gratuït per millorar la teva qualitat de vida.

Adreçat a: Persones que viuen amb el càncer, familiars i/o cuidadors i al seu entorn proper.

Al centre Kàlida Sant Pau

Organitza: Centre Kàlida Sant Pau

De
**dilluns
a dijous**
08.30 a 17.00

divendres
08.30 a 15.30



**GENT
GRAN**

Activitats d'especial
interès per a la gent
gran.

Activitats adreçades
exclusivament a gent
gran.



Vincles

Espai adreçat a persones grans que se senten soles i els agradaria compartir motivacions –en un espai de trobada setmanal– amb altres persones de la seva edat que es troben en una situació similar, amb l'acompanyament de professionals.

Al Casal de Barri Espai 210



Cal inscripció prèvia:

per telèfon al 669 05 75 40 o
presencialment a l'Espai 210

Organitza: *Fundació Aroa*

Els
dimecres
Inici 27 abril

10.30 a 12.30



Rutes de Salut

Caminades pel barri i exercici físic a l'aire lliure per a persones majors de 55 anys autònomes, especialment persones amb hàbits sedentaris. Amb la guia d'una persona professional, les persones participants poden adquirir hàbits d'activitat física.



Cal inscripció prèvia:

info@pdcsagradafamilia.cat
656 411 044 o presencialment al
Casal de Barri Espai 210

Els
dilluns
i dimecres

10.00 a 11.30



TAI CHI per Gent Gran

Els
dimarts

10.30

Aprofitant la proximitat de la plaça Caterina Albert durant el bon temps i la nostra Sala 2 si fa mal temps, desenvoluparem l'activitat de Tai-txi, dirigida a la Gent Gran del Barri.

Adreçat a: Persones majors de 60 anys

A Can Mariner



Cal inscripció prèvia:

espai.canmariner@gmail.com

Organitza: Associació Sociocultural Can Mariner



Customitza la teva de Roba

Dia i horari
a concretar
amb el grup
que es formi

Punt de trobada i Socialització per a Gent Gran, a l'hora que taller de reciclatge i creació tèxtil en el que amb la pedaços de roba, roba trencada o tacada podran fer noves peces i transformar-les en d'altres noves i singulars... mentre xerren i fan amistats...

A Can Mariner



Cal inscripció prèvia:

espai.canmariner@gmail.com

Organitza: Associació Sociocultural Can Mariner



Taller “Entrena la teva ment” (TEM)

Espai setmanal que promou l'envelliment actiu i les relacions socials a través de l'entrenament de la memòria amb activitats individuals i grupals.

Adreçat a:

Persones a partir de 65 anys d'edat sense deteriorament cognitiu.

Al CAP Roger de Flor



Cal inscripció prèvia:

treballsocial@eapdretaeixample.cat
935 070 390

Acudint al mostrador del CAP

Responsable: Lara Álvarez, treballadora social

--

Inscripcions limitades.

* Es realitzarà una entrevista prèvia.

* Criteris d'exclusió: Persones amb deteriorament cognitiu i/o que estiguin realitzant una activitat similar en altres serveis.

Organitza: CAP Roger de Flor

Els
dimarts

8 març
al **24** maig

16.00 a 18:00



Plataforma de trucades amigues (Eixample)

1 o 2
trucades
per setmana

Més enllà de la presencialitat, acompanyem telefònicament persones grans que pateixen soledat no desitjada. Durant aquestes trucades la persona usuària podrà crear un vincle amb la persona voluntària assignada i parlar dels seus interessos, del dia a dia o de les seves preocupacions.



Cal inscripció prèvia:

nrodriguez@amicsdelagentgran.org
932 076 773

Organitza: *Amics de la Gent Gran*





Radars

És un projecte d'acció comunitària que té com objectiu ajudar i facilitar que les persones grans puguin continuar a la seva llar tot garantint el seu benestar amb la complicitat del seu entorn. Es tracta d'una xarxa en què participen veïns, veïnes, comerciants, persones voluntàries i professionals de les entitats i serveis del barri.

Més informació:

w110.bcn.cat/portal/site/ServeisSocials/gentgran/RADARS

936 197 311 / radarsgentgran@bcn.cat

No està subjecte a dates ni horaris concrets

Organitza:
Centre de Serveis Socials
Sagrada Família



Vincles BCN

VinclesBCN que és un servei de l'Ajuntament de Barcelona adreçat a la gent gran. L'objectiu principal d'aquest servei és combatre el sentiment de solitud no volguda mitjançant les noves tecnologies. Amb VinclesBCN es pretén reforçar les xarxes de relacions socials que es tenen i crear-ne de noves amb la col·laboració dels equipaments i serveis del barri al qual pertany.

Adreçat a: població en general.

www.barcelona.cat/vinclesbcn

900 844 252 / 010

Activitat gratuïta

No està subjecte a dates ni horaris

Organitza:
Ajuntament de Barcelona



Àpats en companyia

És un servei diürn de l'Ajuntament de Barcelona d'assistència a les activitats de la vida diària de persones grans en situació de fragilitat, orientat a potenciar un envelliment actiu i saludable, i que vol cobrir dues necessitats bàsiques: garantir una alimentació adequada i facilitar un espai relacional.

De
dilluns
a **divendres**
no festius

14.00 a 16.00

Organitza:
Institut
Municipal de
Serveis Socials

Adreçat a: Persones més grans de 65 anys o de 60 amb una discapacitat reconeguda de més del 33%. **Cal valoració de la treballadora social del barri per accedir al servei.**



Activitat de pagament

PNC 0,50 € ; targeta rosa gratuïta: 0,85 €;
sense targeta rosa: 3,90 €





Programa Rems

El programa té per objectiu millorar la qualitat de vida i el benestar emocional dels participants; en promou l'empoderament, fomenta les relacions interpersonals i incideix en les seves capacitats cognitives i físiques per poder mantenir la seva autonomia el màxim de temps possible.

Adreçat a: Persones grans amb deteriorament cognitiu lleu o moderat (autònomes)

A l'Espai Social Sagrada Família



Cal inscripció prèvia:

bcnsagradafamilia@espaisfcatalunyalapedrera.org / 932 324 008

O presencialment a l'espai social (Josep)



Activitat de pagament

A partir de 115 € mensuals

*Organitza: Fundació Catalunya La Pedrera –
Espai Social Sagrada Família*

De
dilluns
a **divendres**

Horari de matí
o de tarda



Grup de Memòria Activa

Activitat
continuada
tot el curs

1 sessió
setmanal

Organitza:
Fundació
Catalunya
La Pedrera –
Espai Social
Sagrada Família

Taller de memòria per a persones més grans de 50 anys i gent gran sense deteriorament cognitiu o molt lleu.

A l'Espai Social Sagrada Família



Cal inscripció prèvia:

bcnsagradafamilia@espaisfcatalunyalape
drera.org / 932 324 008

O presencialment a l'espai social (Josep)



Activitat de pagament

A partir de 27 € mensuals





Dina en Companyia

De
dilluns
a **divendres**

13.00 a 15.00

Menjador adreçat a persones més grans de 65 anys, autònomes, que necessiten d'un servei d'àpats casolà i molta relació social.

A l'Espai Social Sagrada Família



Cal inscripció prèvia:

bcnsagradafamilia@espaisfcatalunyalape
drera.org / 932 324 008

O presencialment a l'espai social (Josep)



Activitat de pagament

Quota de 5,50 € per àpat

Organitza: *Fundació Catalunya La Pedrera –
Espai Social Sagrada Família*





Estimulació a domicili AFAB a casa

De
dilluns
a **divendres**

Estimular i treballar les funcions cognitives (atenció, orientació, llenguatge, memòria...) per ajudar a alentir el procés de deteriorament i adaptar el seu rendiment actual, al domicili amb un tècnic especialitzat.

Adreçat a: Persones amb deteriorament en fases lleus, moderades o avançades que prefereixin assistència domicili.

Al local de l'AFAB



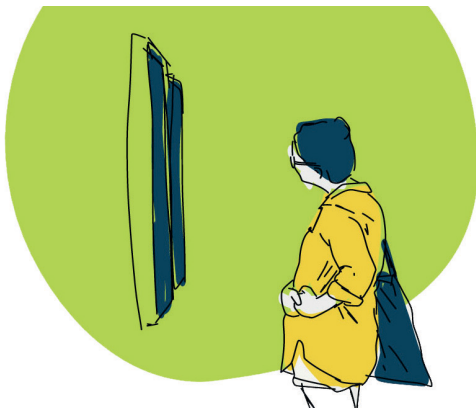
Cal inscripció prèvia:

afab@afab-bcn.org / 934125 273



Activitat de pagament

5 sessions d'1 hora diària: 338 €





Estimulació online individual (TOI)

De
dilluns
a **divendres**

La sessió entre persona usuària i terapeuta es realitza online, amb una intervenció específica segons el grau d'afectació neuropsicològica i la seva capacitat de seguiment. L'AFAB disposa de servei de *renting* de tablets, amb i sense connexió a internet. Sessions de 60 minuts.

Adreçat a: persones amb deteriorament cognitiu en fases lleus o moderades

Al local de l'AFAB



Cal inscripció prèvia:

afab@afab-bcn.org / 934 125 273



Activitat de pagament

1 sessió d'1 hora (85 €)

2 sessions d'1 hora (155 €)

3 sessions d'1 hora (230 €)

Organitza: AFAB



FAMÍLIES I PERSONES CUIDADORES

Activitats adreçades a
qui té cura de persones
del seu entorn.



Com gestionar les rebequeries i establir límits de forma respectuosa

Dimarts

3 març

17.30

Quan els infants creixen, aprenen a connectar amb la seva energia agressiva a través dels seus enuigs, crits i enrabiades. Això és difícil de suportar per a les persones que els acompanyem, i ho cataloguem com a negatiu.

Al Centre Cívic Sagrada Família
L'activitat només es realitzarà en línia a través de Zoom

Adreçat a: Població en general.
 Famílies, tutores, persones educadores...



Cal inscripció prèvia:

a partir del 26 d'abril a les 9.30 h a
www.ccsagradafamilia.net o bé trucant al
 Punt d'Informació del centre 934 508 917

Organitza: Centre Cívic Sagrada Família
A càrrec d'Elisenda Pasqual



L'abús sexual infantil. Entre la negació i la por: quina és la cura que com a famílies podem tenir cap als nostres fills i filles?

Dilluns

30 maig

17.30

El sistema patriarcal en què vivim ha silenciat l'abús sexual infantil durant dècades. Proposem un espai d'informació i diàleg col·lectiu sobre què és, per què passa i què hi podem fer.

Al Casal de Barri Espai 210

C/ Padilla, 210

Conferència en línia i presencial

Adreçat a: Població en general.

Famílies, tutores, persones educadores...



Cal inscripció prèvia:

a partir del 23 de maig a les 9.30 h a
www.ccsagradafamilia.net o bé trucant al
Punt d'Informació del centre 934 508 917

Places limitades

Activitat gratuïta

*Organitza: Centre Cívic Sagrada Família
A càrrec de Lorena de Maio Anzorena (SENDA)*



La relació de parella amb l'arribada dels fills i filles

Dimarts

14 juny

17.30

Quan tenim filles la parella acaba relegada a un lloc perifèric dins la família. Però ens trobem a faltar en altres aspectes. Reflexionarem amb la parella que cria, compartirem experiències, que ens permetin sentir que hi ha llum al final del túnel.

A COS, Cooperativa de Salut

C/ Indústria, 93

Conferència presencial i en línia

Adreçat a: Població en general.

Famílies, tutores, persones educadores...



Cal inscripció prèvia:

a partir del 7 de juny a les 9.30 h a

www.ccsagradafamilia.net o bé trucant al

Punt d'Informació del centre 934 508 917

Places limitades

Activitat gratuïta

Organitza: Centre Cívic Sagrada Família

A càrrec de Carolina Liniado Marcos



Pell amb pell. Espai de criança

Un espai obert i gratuït per a mares (i/o pares) que vulgueu compartir experiències, trobar tribu, suport emocional i acompanyament professional durant la criança.

A COS, Cooperativa de Salut

Adreçat a: Mares/pares amb criatures de menys d'un any.

Organitza: COS, Cooperativa de Salut

Els
dilluns

11.00 a 13.00

Els
dimecres

16.00 a 18.00



Espai de Criança

Espai de trobada adreçat a mares i pares amb infants petits on compartir experiències i abordar temes vinculats a la criança.

A Can Mariner

Adreçat a: Mares i pares amb criatures



Cal inscripció prèvia:
espai.canmariner@gmail.com

Organitza: Associació Sociocultural Can Mariner

Els
dimarts
i **dijous**

10.00 a 13.00



Ioga familiar

Els **dimarts**
(alterns)

11.00

Ioga en Família... les mares i/o pares gaudiran de l'experiència sensorial i relaxant de fer ioga amb els seus infants de mesos sobre el seu cos.

A Can Mariner



Cal inscripció prèvia:

espai.canmariner@gmail.com

Activitat de cost compartit depenent del nombre de participants

Organitza: Associació Sociocultural Can Mariner



Educart

Els **dilluns**

10.15 a 11.45

Tallers d'artteràpia transdisciplinària on es pre-tén acostar les arts i la cultura a col·lectius socialment vulnerables per fomentar el benestar emocional i la inclusió al territori.

Casal de Barri Espai 210

Adreçat a: Persones cuidadores amb càrregues familiars

Organitza:
Associació Xarxa
Dos Deu i Pla de
Desenvolupament
Comunitari
A càrrec: Vincle



Cal inscripció prèvia:

etarga@vincle.org / Tel. 679 998 661



Mama_Room

Espai de suport mutu per a dones i dones amb criatures en situació d'instabilitat domiciliària (relloguer d'habitacions, lloguers compartits, etc). Acompanyament per part d'educadores socials. Amb espai infantil a càrrec de Més que Cures.

Adreçat a: dones en situació d'instabilitat domiciliària.



Cal inscripció prèvia:

656 411 044

Organitza:
PDC Sagrada
Família i
Serveis Socials
Sagrada Família i
Dreta-Fort Pienc



Serveis de cures dignes i de suport a la llar

Oferim serveis professionals per sostenir la vida: cures i acompanyament a persones grans i dependents; canguratge i espais de cura d'infants per a esdeveniments, neteja de cases, finques, comerços i oficines. L'Associació Més Que Cures som una entitat de dones que oferim serveis a domicili i dignifiquem els treballs de cures que aporten benestar a la comunitat.

Per a més informació i consulta de preus:

www.mesquecures.org

mesquecures@gmail.com

685 095 324 (Montse)

Organitza:
Associació
Sociocultural
Can Mariner



Barcelona Cuida

Barcelona Cuida ofereix informació, orientació i assessorament en l'àmbit de la cura de les persones a tota la ciutadania, així com a les i els professionals d'aquest sector. La informació i orientació és relativa a ajuts tècnics, ajuts econòmics, suport emocional, suport en la formació de cures, vinculació a entitats de suport, informació de tràmits, programes de lleure, grups de suport per a famílies; informació de serveis de l'Administració, etc.

L'assessorament que s'ofereix és de tipus jurídic i gratuït, relatiu a la contractació justa de treballadores de la llar i de cures a domicili.

Adreçat a:

Persones cuidadores properes (familiars, amistats, veïnes...).

Treballadores de la llar i les cures (tasca remunerada de cura).

Persones amb necessitat de cura o que volen planificar la seva cura i/o informar-se d'aspectes concrets.

De **dilluns**
a **divendres**

Atenció presencial

Al local de
Barcelona
Cuida: de
10.00 a 13.30
i de
15.00 a 18.30

Atenció telefònica

934 132 121
de:
08.15 a 14.00
i de
15.00 a 19.00



DONES I LGTBI

Activitats no mixtes,
adreçades exclusivament
a dones i persones LGTBI.
Altres activitats sobre
feminismes o LGTBI



Parlem...

Xerrades per compartir i aprendre de la mà d'un/a professional: Com afrontar el dolor menstrual de manera natural; Probiòtics; 10 raons perquè la menopausa sigui plenopausa; Introducció al veganisme; etc.

Al Centre Cívic Sagrada Família



Cal inscripció prèvia:

a partir del 21 de març fins al dia de l'activitat o fins a exhaurir places
934 508 917



Activitat de pagament

10,65 €



Senyores fent coses

Aquest taller està dirigit a dones que tinguin la necessitat de fer un treball intern i posar algunes facetes de la seva vida en ordre. Estaràs acompanyada d'altres dones per donar-vos suport mutu i aprendre les unes de les altres.

Adreçat a: Dones

Al Casal de Barri Espai 210

A càrrec: La Inversa

Els **dimecres**
maig i juny

18.00 a 20.00
17.30 a 19.30

Organitza:
Fundació Aroa

Els **divendres**

12.00 a 13.30

Organitza:
Associació
Xarxa Dos Deu



Punt d'Informació i Atenció a les Dones de l'Eixample (PIAD Eixample)

No està subjecte a dates ni horaris concrets

Són serveis públics, gratuïts i confidencials de l'Ajuntament de Barcelona on s'ofereix informació, assessorament i orientació a les dones en diferents àmbits. També s'ofereixen serveis gratuïts d'atenció psicològica i assessorament jurídic.

Oferta de tallers gratuïts i de durada trimestral de diferents temàtiques: autoestima, dansa, risoteràpia, autodefensa, etc.

Al PIAD Eixample

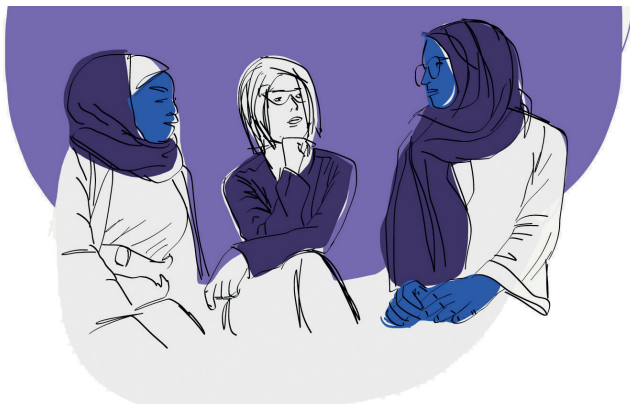
C. Calàbria 264 (entrada pels Jardins de Rosa Deulofeu)



Cal inscripció prèvia:

900 922 357 o piad_eixample@bcn.cat

Organitza: PIAD (Punts d'Informació i Atenció a les Dones)





ACOLLIDA, IMMIGRACIÓ

Formació, assessorament
i acompanyament adreçat
a persones immigrades.
Sensibilització intercultural.



El Roomescape de les Fronteres Invisibles

Fronteres Invisibles proposa en aquesta dinàmica un roomescape en el qual s'exposa la realitat amb la qual es troba una persona menor d'edat migrant un cop ha arribat al nostre país. En una hora, haurà d'aconseguir trobar una casa, una feina, i regularitzar el seu permís de residència.

Espais i centres educatius podeu contactar per fer la proposta en el vostre espai.

Adreçat a: persones a partir de 14 anys.

Els cursos es fan:

Al Casal de Barri Espai 210

A la Biblioteca Sagrada Família

A l'Església Evangèlica Ebenezer.



Cal inscripció prèvia:

fronteresinvisibles@gmail.com

681 607 667



Activitat de pagament

150 € per dues hores d'activitat.

Contacteu amb les persones organitzadores en cas que el pagament suposi un impediment.

Organitza: Fronteres Invisibles, SCCL

No està subjecte a dates ni horaris concrets



Punt de recollida de firmes per la regularització de persones estrangeres a Espanya

De **dilluns**
a **divendres**

10.00 a 14.00

16.00 a 20.00

RegularizaciónYa és un moviment estatal que vol regularitzar la situació administrativa de més de mig milió de persones a Espanya. Apropa't i signa per donar suport a la petició.

Al Casal de Barri Espai 210

Organitza: Associació Xarxa Dos Deu





Cursos de català i castellà

Cursos de català inicial amb voluntariat de la CAL. Cursos de castellà inicial (A1 i A2).

Els cursos es fan:

Al Casal de Barri Espai 210

A la Biblioteca Sagrada Família

A l'Església Evangèlica Ebenezer.



Cal inscripció prèvia:

932 653 645

Horaris diversos en funció del curs i del nivell



Cursos de castellà i alfabetització

Alfabetització i castellà

Grup de dones, amb espai de cures per a infants menors de 3 anys.

Dilluns i dimecres de 10.15 a 11.15 h

Castellà B1-B2

Grup de dones, amb espai de cures per a infants menors de 3 anys.

Dilluns i dimecres, de 11.30 a 12.30 h

Castellà A1-A2

Grup mixt.

dimarts i dijous, de 18.30 a 19.30 h



Cal inscripció prèvia:

puentecentro-cultural@gmail.com

932 464 938



Activitat de pagament

15 €

el trimestre

Organitza:

Puente Centro Cultural Árabe

Al local de Puente Centro Cultural Árabe



Trabajando en Digital

Cursos dirigits a reduir l'escletxa digital entre les persones participants.

Adreçat a: persones amb permís de treball amb ordinador, entre 21 i 55 anys i disponibilitat de 2 hores setmanals els dijous. *Online* via zoom.



Cal inscripció prèvia:

dones.catnova@gmail.com

Organitza: Associació Catnova

Els
dijous
Inici 19 maig

14.00 a 16.00



SOAPI

Servei d'Orientació i Acompanyament a Persones Immigrades de l'Ajuntament de Barcelona)

Servei que ofereix sessions informatives grupals online i cites individuals.

Coneixement dels recursos i serveis essencials (salut, educació, serveis socials...). Tràmits bàsics d'estrangeria (arrelament, renovacions, nacionalitat...). Homologacions d'estudis. Drets i deures. Llengües, costums i normes de convivència. Associacionisme, cultura, lleure. Es dona un certificat d'assistència al final de cada sessió grupal que és d'utilitat en alguns processos d'estrangeria.

Una sessió mensual.
Dates i horaris per confirmar.

Organitza:
Ajuntament de Barcelona



Inscripció prèvia i contacte

acollida2@bcn.cat / 663 074 852



Acompanyament al reagrupament familiar. Programa de noves famílies a Barcelona

No està
subjecte
a dates
ni horaris
concrets

Servei que dona suport a totes les persones estrangeres extracomunitàries que viuen a Barcelona i volen reagrupar els seus familiars: fills, cònjuge, parella de fet i pares.

Ofereix:

orientació i acompanyament social individualitzat de les famílies i assessorament jurídic. Servei dones: espai dirigit a dones reagrupades on s'aprenen nocions bàsiques de llengua, es construeix una xarxa relacional i s'ofereix informació per conèixer el nou entorn. Servei joves: espai dirigit a joves reagrupats/reagrupades que afavoreix la construcció d'una xarxa relacional i on es descobren recursos socials i culturals.



Cal cita prèvia:

671 945 353

reagrupament_eixample@bcn.cat

Organitza: Ajuntament de Barcelona



Activitats sobre
economia social i
solidària i feminista,
economies comunitàries,
ecologia, sostenibilitat i
medi ambient.



Mercat de pagès

Mercat de producte agroecològic de la mà de les productores i de comerç just.

Paradetes i activitats organitzades per entitats del barri. Fem plaça, Fem barri!

Al Carrer Provença amb Avinguda Gaudí

Organitza: Xarxa de Consum Solidari

Els
diumenges
(quinzenal)

10.00 a 14.00



La Plaça "Dia del medi ambient"

Espai per conèixer les entitats, projectes, equipaments, serveis i recursos del territori sobre Economia Social i Solidària, medi ambient i ecologia, economies circulars i comunitàries i economia feminista.

Hi haurà paradetes informatives, activitats i vermut d'aprofitament.

Al Carrer Provença amb Avinguda Gaudí

Diumenge

5 juny

10.00 a 12.00



Reflexionem: renovables i transició energètica

La revista Sobirania Alimentaria ens convida a veure el curtmetratge "Machini" i reflexionar sobre l'espoli de les falses renovables. A partir de l'exemple de les mines de cobalt a la RD del Congo, parlarem del colonialisme extractiu. I amb la projecció d'altres documents audiovisuals reflexionarem sobre propostes de transició energètica i sobre el consum responsable d'energia.

A la Pèrgola de l'Aula Ambiental Sagrada Família



Cal inscripció prèvia:

a partir del 21 d'abril a les 9.30 h a
www.ccsagradafamilia.net o bé trucant al
 Punt d'Informació del centre 934 508 917

Dijous

28 abril

20.00

Organitza:
 Aula Ambiental
 Sagrada Família
 i Centre Cívic
 Sagrada Família



Inauguració de la primera nevera solidària del barri

Vine a conèixer "La nevera solidària", el nou projecte comunitari del barri de reaprofitament alimentari! Participa i assabenta't de com pots col·laborar! A més podràs jugar a la dinàmica de la nevera per assabentar-te de com conservar els aliments correctament.

Al Casal de Barri Espai 210

Dimecres

27 abril

17.00

Organitza:
 Casal de Barri
 Espai 210.
Col·labora:
 Aula Ambiental
 Sagrada Família



Compreses de tela

La revolució de la gestió del sagnat: deixar enrere els residus i els mètodes tradicionals, alhora que estalvies i recuperes peces tèxtils antigues. Tot això i molt més al taller d'elaboració de compreses de teles.

Casal de Barri Espai 210



Cal inscripció prèvia:

info@aulambiental.org

934 350 547

www.aulambiental.org

Presencialment a l'aula en horari d'atenció

Dijous

26 maig

18.30

Organitza:

Casal de Barri

Espai 210 i

Aula Ambiental

Sagrada Família



Transformació de roba

Oferim un taller de reciclatge i creació tèxtil en el quan, amb roba trencada o tacada, podrem fer noves peces i transformar-les en dissenys únics.

Adreçat a: Població en general.

Al Casal de Barri Espai 210



Cal inscripció prèvia:

Informacio@espai210.org

930 153 733

Organitza: Casal de Barri Espai 210

Els

dilluns

12.00



Punt d'Intercanvi de Llibres al carrer

Renova la teva biblioteca post diada de Sant Jordi, Jordina i Georgina de la forma més sostenible. Dona-li una nova vida als teus llibres i descobreix noves històries en aquest dia tan especial de PILL al carrer.

Pèrgola de l'Aula Ambiental Sagrada Família

Dilluns

25 abril

10.30 a 13.00

16.30 a 19.00

Organitza:

Aula Ambiental

Sagrada Família



Banc del Temps Sagrada Família

El Banc del Temps Sagrada Família va néixer per donar resposta a la necessitat de generar xarxes socials, fer intercanvi de coneixements o cobrir les necessitats puntuals que les persones puguin tenir. La unitat d'intercanvi en el Banc del Temps és l'hora (no són els diners). Totes les persones tenim coses a oferir i demanar, per tant, qualsevol persona pot oferir uns serveis o activitats i, a canvi, pot demanar serveis d'altres socis i sòcies.

Al Casal de Barri Espai 210



Cal inscripció prèvia:

932 653 645

www.bdtsagradafamilia@gmail.com

Organitza: Banc del Temps Sagrada Família

Els

dijous

17.00 a 20.00



Xarxa interCANVIS

Per a més
informació:
aulambiental.
org/intercanvis

Projectes d'intercanvi de i reaprofitament. Redueix, Renova i Reutilitza roba, llibres, joguines, material de criança, ortopèdic, aliments i objectes diversos.

Punt d'Intercanvi de Llibres

Aula ambiental Sagrada Família - 934 350 547

Els **dilluns** - 10.30 a 13.00 / 16.30 a 19.00

Banc de recursos ortopèdics

CAP Roger de Flor - 935 070 390

De **dilluns** a **divendres** contactar abans
Lara Álvarez

Banc de recursos per a la criança

Casal de Barri Espai 210 - 930 153 733

De **dilluns** a **divendres** en horari del Casal

Punt circular de roba

Casal de Barri Espai 210 - 930 153 733

Els **dilluns** de 17.00 a 19.00

Rober Solidari de l'Església Evangèlica

(roba i roba de la llar, material infantil i joguines)

Església Evangèlica - 635 095 301

Els **dijous** de 11.00 a 18.00

L'Armari del Poblet (roba infantil)

Ateneu El Poblet - armaridelpoblet@gmail.com

Els **dimarts** de 17.00 a 18.30

Els **dimecres** de 18.00 a 19.30

Els **dijous** de 19.00 a 20.30



Adreces

Calendari d'activitats

Entitats

ACA

Tel. 933 186 595 / 682 547 802
de 9 a 13 h de dilluns a divendres
associacio.aca.adm@gmail.com
www.associacioaca.com

AFAB

Associació Familiars
Alzheimer de Barcelona
Carrer Cartagena, 182, local
934 125 273 - afab@afab-bcn.org

Ammbar

Associació de malalts mentals
de Barcelona
Casal de Barri Espai 210 (carrer
Padilla, 210)
620 970 935 - correu@ammbar.org

Amics de la Gent Gran

Carrer d'en Grassot, 3
932 076 773
info@amicdelagentgran.org

Associació GSN - Grup de Suport Neuropsicològic

Carrer Provença 463, entl. 1a
936 814 286 - grupsn@gmail.com

Associació de Veïns i Veïnes Sagrada Família

Ateneu El Poblet (carrer Nàpols, 268)

Banc del Temps

Carrer Padilla, 210 - 932 653 645
bdtsagradafamilia@gmail.com
Dijous, de 17 a 20 h
bdtsagradafamilia.blogspot.com/

Centre Kàlida Sant Pau

Carrer Sant Antoni M. Claret, 167
935 537 930
kalida.santpau@fundaciokalida.
org
www.fundaciokalida.org

Cos Cooperativa de salut

Carrer Indústria, 93
931 650 770 - correu@cos.coop

Església Evangèlica Ebenezer

Passatge de Gaiolà, 8
934 587 305
gaiola812@gmail.com
www.iglesiabiblicaebenezer.org

Espai Social Sagrada Família

Fundació catalunya la Pedrera
Carrer Mallorca, 454
932 324 008
bcnsagradafamilia@espaisfcata
lunyalapedrera.org

Fundació AROA

Casal de Barri Espai 210
Carrer Padilla, 210 - 669 057 540
www.fundacioaroa.org

Fundació Enllaç

Carrer Rosselló, 328
934 573 739
informacio@fundacioenllac.cat
www.fundacioenllac.cat

PUENTE Centre Cultural Àrab

Gran Via de Les Corts Catalanes
818
puentecentrocultural@gmail.com
932 464 938

Serveis i equipaments

Ateneu El Poblet

Carrer Nàpols, 268-270

Aula Ambiental Sagrada Família

Carrer Lepant, 281 / 934 350 547
info@aulambiental.org
www.aulambiental.org

Barcelona Cuida

Carrer Viladomat 127, planta baixa
934 132 121
barcelona.cuida@bcn.cat

Biblioteca Sagrada Família

Carrer Provença, 480
934 508 733
b.barcelona.sf@diba.cat
www.bcn.cat/bibsagrafamilia

Can Mariner

Passatge Mariner 13-15
(a prop de Sicília i Jardins
Caterina Albert)
espai.canmariner@gmail.com

CAP Roger de Flor

Carrer Roger de Flor, 194
935 070 390

CAP Sagrada Família

Carrer Còrsega, 643
935 072 580

Casal de Barri Espai 210

Carrer Padilla 210 / 932 653 645
espai210@gmail.com
www.barcelona.cat/casalsdebarri/
/espai210

Casal de Barri Transformadors

C Ausiàs Marc, 60 - 937 065 860
www.transformadors.cat

Centre Cívic Sagrada Família i Casal Infantil Sagrada Família

934 508 917
info@ccsagradafamilia.net
www.ccsagradafamilia.net

Centre Esportiu Claror Cartagena

Carrer Cartagena 231-239
636 313 256
clarorcartagenasalut@claror.cat

Centre Esportiu Claror Sardenya

Carrer Sardenya, 333

Espai de la Gent Gran Sagrada Família

Carrer Mallorca 425, 5a planta
932 562 831

Hospital de Sant Pau

Carrer Sant Quintí, 89
932 919 000

PIAD

Carrer Calabria 264 (entrada
pels Jardins Rosa Deulofeu)
936 197 311
piad_eixample@bcn.cat

Serveis Socials Sagrada Família

Carrer Mallorca, 425, 4a planta
900 922 357



PLA COMUNITARI SAGRADA FAMÍLIA



Generalitat de Catalunya
**Departament de Treball
Afers Socials i Famílies**



Ajuntament de
Barcelona

**Districte de
l'Eixample**

